

- 本カタログはMINI 3 Door、MINI 5 Door専用アクセサリーを掲載しています。対象車両の記載がないアクセサリーは、以下全ての車両に取り付け可能です。MINI One 3 Door / MINI Cooper 3 Door / MINI Cooper D 3 Door / MINI Cooper S 3 Door / MINI Cooper SD 3 Door / MINI John Cooper Works 3 Door / MINI One 5 Door / MINI Cooper 5 Door / MINI Cooper D 5 Door / MINI Cooper S 5 Door / MINI Cooper SD 5 Door
- 本カタログ中の記載内容は2018年6月1日現在のものです。
- 表示価格は2018年6月1日現在の標準的なメーカー希望小売価格であり、取付工費および塗装代等は含まれておりません。
- 太字の表示価格は消費税込み(消費税率8%)の価格で、カッコ内は消費税抜きの価格を記載しています。
- 品番、製品の仕様等は予告なく変更することがあります。
- 取付作業参考時間には、塗装にかかる時間は考慮されておりません。
- 取付作業参考時間は、車両の状態および装備品の仕様などにより、実際の取付作業時間と異なる場合があります。また、商品によっては、取付作業時間以外に車両プログラミングおよびコーディングの追加作業時間が別途必要となる場合があります。詳細につきましては、最寄りのMINI正規ディーラーにお問い合わせください。
- 製品によっては、取り付けに一部加工が必要なものがあります。ご購入の際に詳細をご確認ください。
- 取付作業時間の表示のないものについては、最寄りのMINI正規ディーラーにお問い合わせください。
- 記載の製品以外に、別途部品が必要となる場合があります。ご購入の際に詳細をご確認ください。
- 写真は実際のものとは色や細部が異なる場合があります。予めご了承ください。
- 商品によっては、お手元に届くまで多少お時間のかかる場合があります。
- 商品の種類によっては、数量に限りがある場合がありますので、品切れの際はご容赦ください。
- 本カタログに使用している写真はヨーロッパ仕様を含むため、日本で販売されるモデルとは細部で異なる場合があります。
- 本カタログ中の記載事項および写真の著作権は、BMW AG (ドイツ) およびビー・エム・ダブリュー株式会社 に帰属します。無断転載を禁じます。

MINI カスタマー・インタラクティブ・センター：0120-3298-14
(年中無休 受付時間 平日 9:00～19:00、土日祝 9:00～18:00)
※IP電話は、一部繋がらない場合があります。また、海外からはご利用いただけません。

mini.jp/accessories



THE MINI 3 DOOR, THE MINI 5 DOOR.
ORIGINAL MINI ACCESSORIES.



エクステリアを个性的に演出するアロイ・ホイール。



- 足回り関連の記号と数字について
タイヤの側面にはタイヤサイズや性能を表す記号が表示されています。
記号と数字の見方は次のとおりです。

例) 175/65 R 15H

175：タイヤの断面幅をmmで表しています。

65：タイヤの高さを幅で割った扁平率をパーセントで表しています。

R：タイヤの構造を表す記号。Rは「ラジアル」です。

15：ホイールのリム径をインチで表しています。

H：タイヤの走行可能速度を表す記号。

- ホイールの記号と数字の見方は次のとおりです。

7：リム幅(インチ)を表しています。

J：フランジの形を表す記号です。

17：リムの直径(インチ)を表しています。

- コンプリート・セット

コンプリート・セットは、ホイール、タイヤ、センター・キャップ、バランス・ウェイト、エア・バルブ1台分で構成されたお買い得なセットです。タイヤの銘柄につきましては、MINI正規ディーラーにお問い合わせください。

なお、16インチ以上のサイズにつきましては、パンクなどで空気圧がゼロになっても所定のスピードで一定距離を安全走行できるランフラット・タイヤとなります。

取付作業参考時間は、約35分となります。

- コンプリート・セットご購入時には、タイヤ/ホイール脱着工賃が別途必要となります。

- コンプリート・セットおよび一部ホイールにつきましては、商品取り寄せにお時間がかかる場合がありますので、ご了承ください。

- タイヤ/ホイールはBMW社がテストして推奨した組み合わせをご使用ください。MINI推奨のタイヤ/ホイールについては、MINI正規ディーラーにお問い合わせください。

- ホイール・カバー、センター・キャップおよびエア・バルブの価格は1個分です。

車両1台分の場合、それぞれ4個必要となります。

- ホイール単体をご購入の場合、別途タイヤ/ホイール脱着、組み替え工賃および、

バランス・ウェイト、エア・バルブ等の部品が別途必要となります。

- 下記の記号はタイヤ仕様を表示するために使われています。

☉：ランフラット・システム・コンポーネント

★：純正タイヤに表示され、BMWグループが認証したタイヤであることを表します。

- 本カタログ掲載のアロイ・ホイールは、John Cooper Works Pro スポーツ・ブレーキ・セット

装着車には取り付けできない場合があります。

- 特に対象車両等の記載がない限り、アロイ・ホイールは全ての車両に取り付け可能です。

※ John Cooper Worksモデルへの装着については、最寄りのMINI正規ディーラーに

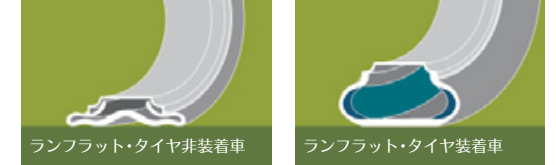
お問い合わせください。

コンプリート・セットのランフラット・タイヤについて

ランフラット・タイヤは、パンク時でもタイヤがつぶれてリムから外れることなく、

最高時速80kmで最大80km走行[※]が可能です。

※車両への荷重状態により異なります。



John Cooper Works

ダブル・スポーク 534 マット・ブラック

※スノー・チェーン装着不可

7J×18、205/40 R18W コンプリート・セット

3611 2287 938 ¥493,560 (¥457,000)

ランフラット・タイヤ装着

取付作業参考時間：約35分

7J×18アロイ・ホイール

3611 6855 095 ¥85,320 (¥79,000)

JCWセンター・キャップ

3610 6861 092 ¥3,845 (¥3,560)

エア・バルブ

3612 1116 326 ¥670 (¥620)

鍛造アルミニウム製ホイール。
塗装後の専用フライス処理により、
スポークのアルミニウムが再び見えるように
加工されています。

※John Cooper Worksモデル以外の車両にJohn Cooper Works ダブル・スポーク 534を

取り付ける場合、下記部品が必要です。

ホイール・ハウス・エクステンション付ブラック・バンド

各¥15,984 (¥14,800) フロント 左側 5177 7376 011

右側 5177 7376 012

リア 左側 5177 7365 161 (3 Door用)

右側 5177 7365 162 (3 Door用)

¥21,600 (¥20,000) リア 5116 2289 241 (5 Door用 ※左右2個セット)

取付作業参考時間：約55分



John Cooper Works

ダブル・スポーク 534 フェリック・グレー

※スノー・チェーン装着不可

7J×18、205/40 R18W コンプリート・セット

3611 2287 939 ¥466,560 (¥432,000)

ランフラット・タイヤ装着

取付作業参考時間：約35分

7J×18アロイ・ホイール

3610 6864 388 ¥77,544 (¥71,800)

JCWセンター・キャップ

3610 6861 092 ¥3,845 (¥3,560)

エア・バルブ

3612 1116 326 ¥670 (¥620)

鍛造アルミニウム製ホイール。
全体にクリア・コートが施されています。



John Cooper Works

クロス・スポーク 506 ジェット・ブラック

※車両の仕様およびブレーキ・キャリパーにより

装着できない場合があります。

※John Cooper Worksモデルには取り付け

できません。

※スノー・チェーン装着不可

7J×18、205/40 R18W コンプリート・セット

3611 2287 935 ¥491,400 (¥455,000)

ランフラット・タイヤ装着

取付作業参考時間：約35分

7J×18アロイ・ホイール

3611 6858 705 ¥84,780 (¥78,500)

JCWセンター・キャップ

3610 6861 092 ¥3,845 (¥3,560)

エア・バルブ

3612 1116 326 ¥670 (¥620)

抜群なルックスの、MINIでは初の軽量化された
鍛造アルミニウム製ホイール。
ジェット・ブラックのカラーは光沢を生むレース加工
されており、さらに目を惹きます。



John Cooper Works カップ・スポーク 563 2トーン

※スノー・チェーン装着不可

7J×18アロイ・ホイール

3611 6858 900 ¥69,552 (¥64,400)

JCWセンター・キャップ

3610 6861 092 ¥3,845 (¥3,560)

エア・バルブ

3612 1116 326 ¥670 (¥620)

特別な、艶のある黒いリム・デザイン。



John Cooper Works

レース・スポーク 498 シルバー

※スノー・チェーン装着不可

7J×17アロイ・ホイール

3611 6855 110 ¥48,276 (¥44,700)

JCWセンター・キャップ

3610 6861 092 ¥3,845 (¥3,560)

エア・バルブ

3612 1116 326 ¥670 (¥620)



John Cooper Works

トラック・スポーク 501 ブラック

※スノー・チェーン装着不可

7J×17アロイ・ホイール

3611 6856 057 ¥48,276 (¥44,700)

JCWセンター・キャップ

3610 6861 092 ¥3,845 (¥3,560)

エア・バルブ

3612 1116 326 ¥670 (¥620)



John Cooper Works

トラック・スポーク 501 シルバー

※スノー・チェーン装着不可

7J×17アロイ・ホイール

3611 6855 107 ¥45,576 (¥42,200)

JCWセンター・キャップ

3610 6861 092 ¥3,845 (¥3,560)

エア・バルブ

3612 1116 326 ¥670 (¥620)

※記載の内容は2018年6月1日現在のものです。本カタログ中の標記において、太字の表示価格は消費税込み(消費税率8%)の標準的なメーカー希望小売価格で、カッコ内は消費税抜きの価格を記載しています。表示価格に取付工賃および塗装代等は含まれておりません。

※本カタログで使用している写真はヨーロッパ仕様を含むため、日本で販売されるモデルとは細部で異なる場合があります。

※車両の仕様により取り付けできない場合があります。また、取り付けには工賃が別途必要となります。

詳細は最寄りのMINI正規ディーラーにお問い合わせください。



ハイ・スポーク 596 オービット・グレー
 ※ John Cooper Worksモデルには取り付け
 できません。
 ※スノー・チェーン装着不可
 7J×18 205/40R18W コンプリート・セット
 3611 2420 415 **¥419,040** (¥388,000)
 ランフラット・タイヤ装着、取付作業参考時間：約35分
 7J×18 アロイ・ホイール
 3611 6872 323 **¥66,420** (¥61,500)
 センター・キャップ(クローム・エッジ付)
 3613 6857 149 **¥3,305** (¥3,060)
 エア・バルブ
 3612 1116 326 **¥670** (¥620)



バニティー・スポーク 2トーン 504
 ※ John Cooper Worksモデルには取り付け
 できません。
 ※スノー・チェーン装着不可
 7J×18 アロイ・ホイール
 ~2017.2
 3611 6884 892 **¥65,880** (¥61,000)
 2017.3~
 3611 6855 113 **¥57,240** (¥53,000)
 センター・キャップ(クローム・エッジ付)
 3613 6857 149 **¥3,305** (¥3,060)
 エア・バルブ
 3612 1116 326 **¥670** (¥620)



コーン・スポーク 507 シルバー
 ※ John Cooper Worksモデルには取り付け
 できません。
 ※スノー・チェーン装着不可
 7J×18 アロイ・ホイール
 3611 6855 116 **¥54,972** (¥50,900)
 センター・キャップ
 3610 6860 724 **¥3,305** (¥3,060)
 エア・バルブ
 3612 1116 326 **¥670** (¥620)



レール・スポーク 497 2トーン
 ※ John Cooper Worksモデルには取り付け
 できません。
 ※スノー・チェーン装着不可
 7J×17 アロイ・ホイール
 3610 6873 929 **¥56,592** (¥52,400)
 センター・キャップ(クローム・エッジ付)
 3613 6857 149 **¥3,305** (¥3,060)
 エア・バルブ
 3612 1116 326 **¥670** (¥620)



コスモス・スポーク 499 ブラック
 ※ John Cooper Worksモデルには取り付け
 できません。
 ※スノー・チェーン装着不可
 7J×17 アロイ・ホイール
 3611 6855 109 **¥53,892** (¥49,900)
 センター・キャップ(クローム・エッジ付)
 3613 6857 149 **¥3,305** (¥3,060)
 エア・バルブ
 3612 1116 326 **¥670** (¥620)



コスモス・スポーク 499 シルバー
 ※ John Cooper Worksモデルには取り付け
 できません。
 ※スノー・チェーン装着不可
 7J×17 アロイ・ホイール
 3611 6855 108 **¥50,868** (¥47,100)
 センター・キャップ(クローム・エッジ付)
 3613 6857 149 **¥3,305** (¥3,060)
 エア・バルブ
 3612 1116 326 **¥670** (¥620)



コーン・スポーク 507 ホワイト
 ※ John Cooper Worksモデルには取り付け
 できません。
 ※スノー・チェーン装着不可
 7J×18 アロイ・ホイール
 3611 6859 617 **¥53,460** (¥49,500)
 センター・キャップ
 3610 6864 377 **¥3,305** (¥3,060)
 エア・バルブ
 3612 1116 326 **¥670** (¥620)



マルチ・スポーク 505 リキッド・ブラック
 ※ John Cooper Worksモデルには取り付け
 できません。
 ※スノー・チェーン装着不可
 7J×17 アロイ・ホイール
 3611 6859 620 **¥68,688** (¥63,600)
 センター・キャップ(クローム・エッジ付)
 3613 6857 149 **¥3,305** (¥3,060)
 エア・バルブ
 3612 1116 326 **¥670** (¥620)



マルチ・スポーク 505 マット・ブラック
 ※ John Cooper Worksモデルには取り付け
 できません。
 ※スノー・チェーン装着不可
 7J×17 アロイ・ホイール
 3610 6889 636 **¥51,516** (¥47,700)
 センター・キャップ(クローム・エッジ付)
 3613 6857 149 **¥3,305** (¥3,060)
 エア・バルブ
 3612 1116 326 **¥670** (¥620)



プロペラ・スポーク 503 2トーン
 ※ John Cooper Worksモデルには取り付け
 できません。
 ※スノー・チェーン装着不可
 7J×17 アロイ・ホイール
 3611 6855 112 **¥53,460** (¥49,500)
 センター・キャップ(クローム・エッジ付)
 3613 6857 149 **¥3,305** (¥3,060)
 エア・バルブ
 3612 1116 326 **¥670** (¥620)



テナクル・スポーク 500 シルバー
 ※ John Cooper Worksモデルには取り付け
 できません。
 ※スノー・チェーン装着不可
 7J×17 アロイ・ホイール
 3611 6856 099 **¥50,868** (¥47,100)
 センター・キャップ(クローム・エッジ付)
 3613 6857 149 **¥3,305** (¥3,060)
 エア・バルブ
 3612 1116 326 **¥670** (¥620)



ルーレット・スポーク 502 2トーン
 ※ John Cooper Worksモデルには取り付け
 できません。
 ※スノー・チェーン装着不可
 7J×17 アロイ・ホイール
 3611 6855 111 **¥48,168** (¥44,600)
 センター・キャップ(クローム・エッジ付)
 3613 6857 149 **¥3,305** (¥3,060)
 エア・バルブ
 3612 1116 326 **¥670** (¥620)



マルチ・スポーク 505 シルバー
 ※ John Cooper Worksモデルには取り付け
 できません。
 ※スノー・チェーン装着不可
 7J×17 205/45R17W コンプリート・セット
 3611 2287 933 **¥349,920** (¥324,000)
 ランフラット・タイヤ装着、取付作業参考時間：約35分
 7J×17 アロイ・ホイール
 3611 6855 114 **¥48,276** (¥44,700)
 センター・キャップ(クローム・エッジ付)
 3613 6857 149 **¥3,305** (¥3,060)
 エア・バルブ
 3612 1116 326 **¥670** (¥620)



ビクトリー・スポーク 495 ブラック
 ※ John Cooper Worksモデルには取り付け
 できません。
 ※スノー・チェーン装着不可
 6.5J×16 アロイ・ホイール
 3611 6855 106 **¥46,332** (¥42,900)
 センター・キャップ(クローム・エッジ付)
 3613 6857 149 **¥3,305** (¥3,060)
 エア・バルブ
 3612 1178 869 **¥670** (¥620)

※記載の内容は2018年6月1日現在のものです。本カタログ中の標記において、太字の表示価格は消費税込み(消費税率8%)の標準的なメーカー希望小売価格で、カッコ内は消費税抜きの価格を記載しています。表示価格に取付工賃および塗装代等は含まれておりません。

※本カタログで使用している写真はヨーロッパ仕様を含むため、日本で販売されるモデルとは細部で異なる場合があります。

※車両の仕様により取り付けできない場合があります。また、取り付けには工賃が別途必要となります。詳細は最寄りのMINI正規ディーラーにお問い合わせください。



ビクトリー・スポーク495 シルバー
 ※ John Cooper Worksモデルには取り付け
 できません。
 ※スノー・チェーン装着不可
 6.5J×16 アロイ・ホイール
 3611 6855 104 **¥44,064** (¥40,800)
 センター・キャップ(クローム・エッジ付)
 3613 6857 149 **¥3,305** (¥3,060)
 エア・バルブ
 3612 1178 869 **¥670** (¥620)



ループ・スポーク494 シルバー
 ※ John Cooper Worksモデルには取り付け
 できません。
 ※スノー・チェーン装着不可
 6.5J×16 アロイ・ホイール
 3611 6855 103 **¥44,064** (¥40,800)
 センター・キャップ(クローム・エッジ付)
 3613 6857 149 **¥3,305** (¥3,060)
 エア・バルブ
 3612 1116 326 **¥670** (¥620)



ヘリ・スポーク492 シルバー
 ※対象車両：One / Cooper / Cooper D
 5.5J×15 アロイ・ホイール
 3611 6855 101 **¥29,160** (¥27,000)
 センター・キャップ(クローム・エッジ付)
 3613 6857 149 **¥3,305** (¥3,060)
 エア・バルブ
 3612 1116 326 **¥670** (¥620)



盗難防止用ホイール・ロック・セット
 3613 2453 960 **¥9,245** (¥8,560)
 盗難防止用ホイール・ボルトは特殊な形状をしており、
 専用アダプターを使わなければホイールを外せません。
 マックガード社製。



ルッドグリップ・スノー・チェーン
 3611 0140 042 **¥34,776** (¥32,200)
 タイヤ・サイズ：175/65R15用
 グリップ力、快適性、静粛性が追求された
 リーズナブルなスノー・チェーンです。
 慣れない方でも簡単に着脱が可能です。
 ※写真とデザインが異なる場合があります。



ウィンター・トラクション・エイド
 タイヤ・サイズ：
 195/55R16、205/45R17、205/40R18用
 3611 0154 477 **¥13,932** (¥12,900)
 雪路での緊急脱出用に使用します。
 雪路におけるトラクションを助けるもので、
 ウィンター・タイヤまたはスノー・チェーン同様の
 雪路走行性能を保証するものではありません。
 あくまでも雪路での使用に適しており、
 装着中に連続した湿潤路や乾燥路面に差し掛かったら、
 脱着してください。



タイヤ・ホイール・カバー
 8200 0403 609 (9005 0403 609)
¥5,292 (¥4,900)
 適用サイズ：7J×18、205/40R18まで
 チリや埃、紫外線、露などから大切なタイヤ・ホイール
 を保護します。
 ファスナーで開閉でき、出し入れは簡単。
 タイヤ4本分を容易に収納できます。
 MINIロゴ入り/ネームケース付。
 素材：シルバー撥水加工。耐光性にすぐれた
 ポリエステル100%仕様。



マッド・フラップ・セット
 ※対象車両：MINI 3 Door エアロダイナミック・パッケージ非装備車
 フロント用 8216 2338 565 **¥7,193** (¥6,660)
 取付作業参考時間：約30分
 リア用 8216 2338 566 **¥8,208** (¥7,600)
 取付作業参考時間：約30分
 ホイール・アーチまわりを汚れや雪、石はねなどから守ります。
 写真はリア用です。

小さなところにもこだわって。

MINIナンバー・ボルト 各¥4,536 (¥4,200)

UNION JACK、CHEQUERED FLAG、BLACK JACKの3種類のデザインからお選びいただけるナンバー・プレート用ボルト。盗難防止の役割もあります。



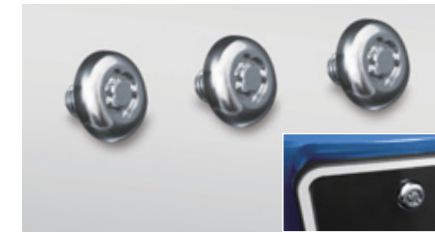
UNION JACK
 5111 2358 811 (9051 2358 811)



CHEQUERED FLAG
 5111 2358 814 (9051 2358 814)



BLACK JACK
 5111 2358 813 (9051 2358 813)



ライセンス・プレート 盗難防止ロックボルト (マックガード社製)

5111 2412 419 (9051 2412 419) **¥4,104** (¥3,800)

盗難防止ロックボルトが大切なMINIのライセンス・プレートをしっかりとガードします。
 付属の専用キー・アダプター(鍵)以外での不正な取り外しを困難にし盗難防止に最適です。
 また、三層のニッケルとクローム・メッキで通常のボルトよりもはるかにサビに強い表面処理を施しているため、
 サビがライセンス・プレートに付着し、お車の外観を損なうことはありません。

【商品構成】

ライセンス・プレート盗難防止ロックボルト：フロント2本/リア1本
 ワッシャー：1枚(ネジ部長さ調整用)
 キー・アダプター(鍵)：1(取り付け/取り外し用ソケット)
 専用六角レンチ：スチール製 1本
 キー・コード・ラベル(キー・アダプターのナンバー)

カラード・センター・キャップ 各¥9,569 (¥8,860)

6色から選べるクローム・エッジ付きのセンター・キャップ。

ボディ・カラーや他のアクセサリとカラーを合わせたり、アクセント・カラーを選んだり、コーディネートをお楽しみいただけます。1セット4個入り。



ピンク
 3613 2360 946

ブルー
 3613 2360 947

チリ・レッド
 3613 2354 148

ブライト・オレンジ
 3613 2354 149

アップル・グリーン
 3613 2354 150

ブライト・イエロー
 3613 2354 151

エア・バルブ・キャップ

フラッグ・デザインやロゴ入りのエア・バルブ・キャップ。小さなアクセントが大きな違いを生みます。1セット4個入り。



UNION JACK
 3612 0422 550
¥4,601 (¥4,260)



CHEQUERED FLAG
 3612 0422 547
¥4,601 (¥4,260)



BLACK JACK
 3612 2182 347
¥4,601 (¥4,260)



MINIウィング・ロゴ
 3612 2447 142
 (9031 2447 142)
¥4,104 (¥3,800)



MINI Sロゴ
 3612 2447 143
 (9031 2447 143)
¥4,104 (¥3,800)

※記載の内容は2018年6月1日現在のものです。本カタログ中の標記において、太字の表示価格は消費税込み(消費税率8%)の標準的なメーカー希望小売価格で、カッコ内は消費税抜きの価格を記載しています。表示価格に取付工賃および塗装代等は含まれておりません。
 ※本カタログで使用している写真はヨーロッパ仕様を含むため、日本で販売されるモデルとは細部で異なる場合があります。



豊富な組み合わせで、あなたのMINIをもっと個性的に。

おなじみのUNION JACKやCHEQUERED FLAG、大胆なビビッド・グリーンなどでドレスアップ。
どこから見ても他とは違う1台に。

ミラー・キャップ 各¥10,152 (¥9,400) ※NIGHT JACKは各¥12,096 (¥11,200)

取付作業参考時間：MINI ロゴ・プロジェクション 非装備車の場合 約20分(左右同時取付時)、約15分(片側取付時)
MINI ロゴ・プロジェクション 装備車の場合 約35分(左右同時取付時)、約30分(片側取付時)



UNION JACK 左側 5114 2354 913 右側 5116 2409 444	BLACK JACK 左側 5114 2354 915 右側 5116 2409 446	GOLD JACK 左側 5114 2354 921 右側 5116 2409 448	NIGHT JACK 左側 5114 2459 027 右側 5114 2459 028	CHEQUERED FLAG ブラック 左側 5114 2354 919 右側 5116 2409 450
--	--	---	--	---



CHEQUERED FLAG グレー 左側 5114 2354 917 右側 5116 2409 452	ビビッド・グリーン 左側 5114 2354 923 右側 5116 2409 456	MINI RAY green 左側 5116 2410 469 右側 5116 2410 468	MINI RAY yellow 左側 5116 2410 471 右側 5116 2410 470	MINI RAY pink 左側 5116 2410 473 右側 5116 2410 472
--	---	--	---	---



クローム・ミラー・キャップ 各¥18,360 (¥17,000)

※MINI エキサイトメント・パッケージ非装備車のみ取り付け可能です。

左側 5116 7376 273
右側 5116 7376 274

取付作業参考時間：約20分(左右同時取付時)、約15分(片側取付時)

大きなサイド・スカットルで大胆なアクセントを。スモール・サイド・スカットルで、さりげないアクセントをプラス。

サイド・スカットル・トリム・セット 各¥19,116 (¥17,700) ※NIGHT JACKは¥17,928 (¥16,600)

※左右2個入り 取付作業参考時間：約30分(左右同時取付時)

取り付けには下記部品が必要です。

接着剤 8269 9408 866 ¥4,277 (¥3,960)



UNION JACK 5114 2339 313	BLACK JACK 5114 2347 947	GOLD JACK 5114 2352 626	NIGHT JACK 5114 2459 029	CHEQUERED FLAG ブラック 5114 2347 948
-----------------------------	-----------------------------	----------------------------	-----------------------------	--------------------------------------



CHEQUERED FLAG グレー 5114 2352 625	ビビッド・グリーン 5114 2355 376	スピードウェル・ブルー 5114 2355 379	MINI RAY green 5113 2410 445	MINI RAY yellow 5113 2410 446
-------------------------------------	----------------------------	------------------------------	---------------------------------	----------------------------------



MINI RAY pink
5113 2410 447

スモール・サイド・スカットル 各¥9,720 (¥9,000) ※NIGHT JACKは¥9,742 (¥9,020)

※左右2個入り 取付作業参考時間：約30分(左右同時取付時)



UNION JACK 5113 2410 448	BLACK JACK 5113 2410 449	GOLD JACK 5113 2410 450	NIGHT JACK 5114 2459 030	CHEQUERED FLAG ブラック 5113 2410 452
-----------------------------	-----------------------------	----------------------------	-----------------------------	--------------------------------------



CHEQUERED FLAG グレー 5113 2410 453	ビビッド・グリーン 5113 2410 454	スピードウェル・ブルー 5113 2410 455	MINI RAY green 5113 2410 457	MINI RAY yellow 5113 2410 458
-------------------------------------	----------------------------	------------------------------	---------------------------------	----------------------------------



MINI RAY pink
5113 2410 459

※車両の仕様により取り付けできない場合があります。また、取り付けには工賃が別途必要となります。
詳細は最寄りのMINI正規ディーラーにお問い合わせください。

※記載の内容は2018年6月1日現在のものです。本カタログ中の標記において、太字の表示価格は消費税込み(消費税率8%)の標準的なメーカー希望小売価格で、カッコ内は消費税抜きの価格を記載しています。表示価格に取付工賃および塗装代等は含まれておりません。
※本カタログで使用している写真はヨーロッパ仕様を含むため、日本で販売されるモデルとは細部で異なる場合があります。

ルーフ・ステッカー

※対象車両：ルーフ・レール非装備車

電動ガラス・サンルーフ装備車用 / 3 Door 電動ガラス・サンルーフ非装備車用 各 ¥21,384 (¥19,800)

5 Door 電動ガラス・サンルーフ非装備車用 各 ¥20,088 (¥18,600)

※5 Door用 スピードウェル・ブルー 5114 2359 447 のみ ¥31,968 (¥29,600) です。

取付作業参考時間：約60分

※写真は電動ガラス・サンルーフ非装備車用 装着例です。



UNION JACK

電動ガラス・サンルーフ装備車用

5114 2355 188

電動ガラス・サンルーフ非装備車用
(ホワイト・ルーフ用)

5114 2354 937 3 Door用

5114 2359 438 5 Door用



BLACK JACK

電動ガラス・サンルーフ装備車用

5114 2355 189

電動ガラス・サンルーフ非装備車用
(ホワイト・ルーフ用)

5114 2354 988 3 Door用

5114 2359 439 5 Door用



GOLD JACK

電動ガラス・サンルーフ装備車用

5114 2355 191

電動ガラス・サンルーフ非装備車用
(ブラック・ルーフ用)

5114 2354 989 3 Door用

5114 2359 440 5 Door用



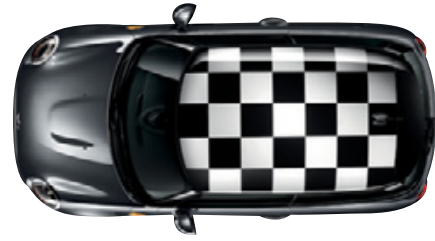
NIGHT JACK

電動ガラス・サンルーフ装備車用

5114 2459 034

電動ガラス・サンルーフ非装備車用
(ブラック・ルーフ用)

5114 2459 033 3 Door用



CHEQUERED FLAG ブラック

電動ガラス・サンルーフ装備車用

5114 2355 186

電動ガラス・サンルーフ非装備車用
ホワイト・ルーフ用(ブラック)

5114 2355 033 3 Door用

5114 2359 443 5 Door用

ブラック・ルーフ用(ホワイト)

5114 2354 986 3 Door用

5114 2359 441 5 Door用



CHEQUERED FLAG グレー

電動ガラス・サンルーフ装備車用

5114 2355 187

電動ガラス・サンルーフ非装備車用(ブラック・ルーフ用)

5114 2354 987 3 Door用

5114 2359 444 5 Door用



ビビッド・グリーン

電動ガラス・サンルーフ装備車用

5114 2355 193

電動ガラス・サンルーフ非装備車用
(ブラック・ルーフ用)

5114 2354 991 3 Door用



スピードウェル・ブルー

電動ガラス・サンルーフ非装備車用(ブラック・ルーフ用)

5114 2286 237 3 Door用

5114 2359 447 5 Door用



ビビッド・グリーン (MINI 3 Door 装着例)



スピードウェル・ブルー (MINI 5 Door 装着例)

サイド・ストライプ・セット 各 ¥17,604 (¥16,300)

ビビッド・グリーン 3 Door用 5114 2355 194
5 Door用 5114 2359 448

取付作業参考時間：約60分

スピードウェル・ブルー 5 Door用 5114 2359 452

取付作業参考時間：約30分

カラフルで大胆なストライプがアイ・キャッチャーになります。
左右2セット入り。

※写真のミラー・キャップは別売です。

スポーツ・ストライプ

スポーティな外観を演出し、レーシングへの情熱を目覚めさせるストライプ・セット。

ボンネット/トランク・セット 各 ¥10,757 (¥9,960)

取付作業参考時間：約45分



ブラック 3 Door用 5114 2414 310
5 Door用 5114 2359 604



ルーフ・セット 各 ¥10,757 (¥9,960)

取付作業参考時間：約30分



ブラック 3 Door用 5114 2357 135
5 Door用 5114 2359 602



ホワイト 3 Door用 5114 2414 311
5 Door用 5114 2359 606



ホワイト 3 Door用 5114 2357 921
5 Door用 5114 2359 605



チリ・レッド 3 Door用 5114 2414 313
5 Door用 5114 2359 608



チリ・レッド 3 Door用 5114 2357 920
5 Door用 5114 2359 607

ボンネット・ストライプ

栄光のモータースポーツ・フィーリングを醸し出すストライプ。

取付作業参考時間：約30分



ホワイト(サイド・カラー：ブラック)

各 ¥9,202 (¥8,520)

左側 5114 7365 185

右側 5114 7365 186



ブラック(サイド・カラー：ホワイト)

各 ¥9,202 (¥8,520)

左側 5114 7365 187

右側 5114 7365 188



ブラック(サイド・カラー：レッド)

各 ¥8,899 (¥8,240)

左側 5114 7365 189

右側 5114 7365 190

※記載の内容は2018年6月1日現在のものです。本カタログ中の表記において、太字の表示価格は消費税込み(消費税率8%)の標準的なメーカー希望小売価格で、カッコ内は消費税抜きの価格を記載しています。表示価格に取付工賃および塗装代等は含まれておりません。
※本カタログで使用している写真はヨーロッパ仕様を含むため、日本で販売されるモデルとは細部で異なる場合があります。

※車両の仕様により取り付けできない場合があります。また、取り付けには工賃が別途必要となります。
詳細は最寄りのMINI正規ディーラーにお問い合わせください。



エア・インターク・グリル・クローム
 ※対象車両：Cooper S / Cooper SD / John Cooper Worksモデル
 5114 2348 097 **¥29,376** (¥27,200)
 取付作業参考時間：約10分
 取り付けには下記部品が必要です。
 ボルト 5113 9908 046 **¥238** (¥220)

個性的な表情を加えます。



アディショナル・ヘッドランプ・ハロゲン・セット 各**¥40,932** (¥37,900)
 クローム 6312 0417 669
 ブラック 6312 0420 291
 取付作業参考時間：約150分

アディショナル・ヘッドランプ・セットの取り付けには、下記部品が必要です。
ブラケット 6312 2355 766 **¥19,872** (¥18,400)
 LEDヘッドライト装備車への取り付けには、下記部品も必要です。
インターフェース追加キット 6312 2284 922 **¥19,116** (¥17,700)

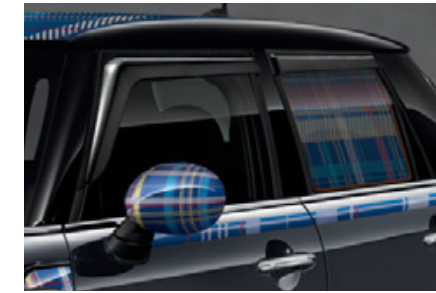
イグニッションまたはエンジンがオンのときにハイビームを点灯またはハイ/ロー切替えスイッチをハイビーム側にすると、アディショナル・ヘッドランプが同時に点灯します。
 ハロゲン・タイプはセンターにMINIウィング・ロゴ、LEDタイプはMINIワードマークの細工を施してあります。
 ※アディショナル・ヘッドランプは、ハイビーム時のみ点灯します。ロービームの状態では点灯しません。
 ※アディショナル・ヘッドランプ・ハロゲン・セットが装着されている場合、LEDセットに変更することも可能です。



アディショナル・ヘッドランプ・LEDセット 各**¥76,680** (¥71,000)
 クローム 6312 2287 147
 ブラック 6312 2287 148
 取付作業参考時間：約150分



ルーフ・バイザー
 ※対象車両：MINI 3 Door
 7260 2359 045 (9051 2359 045)
¥22,788 (¥21,100)
 取付作業参考時間：約40分
 空力特性に優れた専用設計のスタイリングで、雨天時にも窓を少し開けた状態で換気が可能です。また、雨天時にドアを開く際、ルーフ部分から車内への雨水の浸入を軽減します。
 MINI ロゴ入り。
 ※写真のミラー・キャップ、サイド・スカットル・トリム・セット、ルーフ・ステッカー、サイド・ストライプ・セットは別売です。



ドア・バイザー
 ※対象車両：MINI 5 Door
 7260 2406 242 (9051 2406 242)
¥23,004 (¥21,300)
 取付作業参考時間：約45分
 専用設計の空力特性に優れたスタイリングで、風切り音を軽減します。雨中走行時の雨の浸入を軽減するので、車内は常にフレッシュな換気が可能になります。サイドからの紫外線対策にも有効です。



ライン・コントロール
 ※対象車両：フロントPDC非装備車
 7260 2359 246 (9052 2359 246)
¥14,364 (¥13,300)
 取付作業参考時間：約30分
 狭い道路での左折や車庫入れに便利なエンドラインの確認用。

ELライン・コントロール (写真非掲載)
 ※対象車両：フロントPDC非装備車
 7260 2359 247 (9052 2359 247)
¥20,952 (¥19,400)
 取付作業参考時間：約45分
 ボールの先端にあるMINIのロゴが光り、夜間でもエンドラインが容易に確認できます。



ヘッド・ライト・リング"ブラック・ライン"
 各**¥9,677** (¥8,960) 左側 5171 2355 791
 右側 5171 2355 798
 取付作業参考時間：約20分(左右同時取付時)

ハイグロス・ブラック・カラーのアクセサリをプラスして、よりスポーティに。



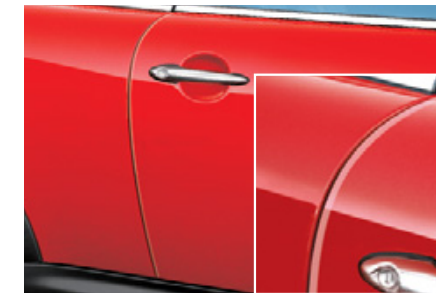
テール・ライト・リング"ブラック・ライン"
 各**¥9,936** (¥9,200) 左側 5171 2285 495
 右側 5171 2285 496
 取付作業参考時間：約35分(左右同時取付時)



ドア・ハンドル"ピアノ・ブラック"
 フロント・ドア用 各**¥15,120** (¥14,000)
 左側 5171 2457 407
 右側 5171 2457 408
 リア・ドア用 各**¥9,482** (¥8,780)
 左側 5171 2457 415
 右側 5171 2457 414
 取付作業参考時間：約15分(3 Door 左右同時取付時)、約25分(5 Door フロント/リアの左右 同時取付時)



ドア・ハンドル・プロテクション
 3 Door用 5191 2359 244 (9051 2359 244)
¥4,277 (¥3,960)
 フロント 左右1台分の2枚セット。
 取付作業参考時間：約15分
 5 Door用 5191 2406 243 (9051 2406 243)
¥7,884 (¥7,300)
 フロント/リア 左右1台分の4枚セット。
 取付作業参考時間：約30分



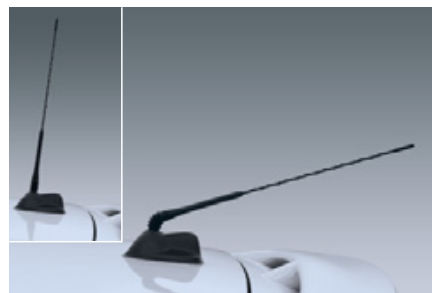
ドア・エッジ・プロテクション
 3 Door用 5191 2359 245 (9051 2359 245)
¥4,277 (¥3,960)
 フロント 左右1台分の2枚セット。
 取付作業参考時間：約15分
 5 Door用 5191 2406 244 (9051 2406 244)
¥7,884 (¥7,300)
 フロント/リア 左右1台分の4枚セット。
 取付作業参考時間：約30分



スノー・ブレード・フロント・セット
 6161 2358 845 (9065 2358 845)
¥9,396 (¥8,700)
 取付作業参考時間：約10分
 2本入り。(左右各1本ずつ)



フューエル・キャップ"ピアノ・ブラック"
 ※対象車両：Cooper S / Cooper SD / John Cooper Worksモデル
 5171 2457 412 **¥17,280** (¥16,000)
 取付作業参考時間：約10分



ルーフアンテナ・ジョイント
 6521 0146 717 (9061 0146 717)
¥3,413 (¥3,160)
 取付作業参考時間：約5分
 ルーフアンテナの角度を自由に調節できます。

※AMラジオの受信感度は、標準装着のアンテナに比べ劣ります。
 ※別売のルーフ・アンテナ・ジョイントとの組み合わせにより、角度調整が可能です。
 ※右上の写真はルーフアンテナ・ジョイント装着例です。



ショート・アンテナ (FM用)
 6521 0432 506 (9061 0432 506)
¥4,752 (¥4,400)
 スポーティかつファッショナブルなデザインのFM用ショート・アンテナです。(全長180mm)

※記載の内容は2018年6月1日現在のものです。本カタログ中の表記において、太字の表示価格は消費税込み(消費税率8%)の標準的なメーカー希望小売価格で、カッコ内は消費税抜きの価格を記載しています。表示価格に取付工賃および塗装代等は含まれておりません。
 ※本カタログで使用している写真はヨーロッパ仕様を含むため、日本で販売されるモデルとは細部で異なる場合があります。

※車両の仕様により取り付けできない場合があります。また、取り付けには工賃が別途必要となります。
 詳細は最寄りのMINI正規ディーラーにお問い合わせください。

インテリアでも個性をアピール。

インテリア・アクセサリを同じデザインで統一したり、おなじみのフラッグ・デザインでエクステリア・アクセサリと合わせたり。個性的な組み合わせを楽しめます。

フロア・マット・セット・テキスタイル

摩耗耐性に優れたカーペット加工のフロア・マット。裏側には水分や汚れから守る樹脂加工が施されています。



ビビッド・グリーン

フロント・セット
5147 2354 171 **¥15,120** (¥14,000)
リア・セット
3 Door用 5147 2354 177 **¥10,368** (¥9,600)
5 Door用 5147 2358 062 **¥10,584** (¥9,800)

スピードウェル・ブルー

フロント・セット
5147 2354 173 **¥16,092** (¥14,900)
リア・セット
3 Door用 5147 2354 178 **¥11,016** (¥10,200)
5 Door用 5147 2358 061 **¥10,044** (¥9,300)

エッセンシャル・ブラック

フロント・セット
5147 2354 169 **¥14,688** (¥13,600)
リア・セット
3 Door用 5147 2354 176 **¥9,893** (¥9,160)
5 Door用 5147 2358 060 **¥9,612** (¥8,900)

オールウェザー・マット・セット

足元を雪や雨、泥などから守るためにマットのフチが高めに囲まれた、機能的なデザイン。



ビビッド・グリーン

フロント・セット
5147 2354 159 **¥15,120** (¥14,000)
リア・セット
3 Door用 5147 2354 165 **¥10,368** (¥9,600)
5 Door用 5147 2358 058 **¥10,584** (¥9,800)

スピードウェル・ブルー

フロント・セット
5147 2354 161 **¥16,092** (¥14,900)
リア・セット
3 Door用 5147 2354 166 **¥11,016** (¥10,200)
5 Door用 5147 2358 057 **¥10,044** (¥9,300)

エッセンシャル・ブラック

フロント・セット
5147 2354 156 **¥10,800** (¥10,000)
リア・セット
3 Door用 5147 2354 164 **¥7,344** (¥6,800)
5 Door用 5147 2358 056 **¥7,020** (¥6,500)

フロア・マット・セットとオールウェザー・マット・セットは、車両から取り出しやすいグリップ・バンド付き。
スピードウェル・ブルーは皮革ボタン付き本牛皮製バンド、ビビッド・グリーンはMINIウイング・マーク入りエナメル加工ボタン付きピンク色のPUバンド、
エッセンシャル・ブラックはMINIワードマーク入りボタン付き樹脂製バンド。

LED エントランス・カバー・セット 3 Door用 各**¥29,916** (¥27,700)、5 Door用 各**¥38,880** (¥36,000)

MINIへの乗り降りが目玉となるイルミネーション・エントランス・カバー。LED照明で、いつでも視界を確保します。
電池電源とインテリジェント磁気スイッチにより、ドアを開くとランプが点灯し、ドアを閉じたり約30秒経つと再び消灯します。左右2個セット。
取付作業参考時間：約15分



ビビッド・グリーン

3 Door用 5147 2357 727
5 Door用 5147 2360 664
MINIウイング・マーク入り。
※LEDエントランス・カバー・セットの写真はMINI 3 Door 装着例です。

スピードウェル・ブルー

3 Door用 5147 2357 728
5 Door用 5147 2360 666
MINIワードマーク入り。

UNION JACK

3 Door用 5147 2357 730
5 Door用 5147 2360 668
MINIウイング・マーク入り。

サン・スクリーン

サン・スクリーンは車内を直射日光から保護します。
※写真はMINI 3 Door 装着例です。



ビビッド・グリーン

3 Door用
リア・サイド・ウィンドー用
5146 2353 833 **¥16,632** (¥15,400)
リア・ウィンドー用
5146 2353 836 **¥13,500** (¥12,500)
5 Door用
リア・サイド・ウィンドー用
5146 2358 064 **¥17,604** (¥16,300)
リア・ウィンドー用
5146 2358 067 **¥14,040** (¥13,000)

スピードウェル・ブルー

3 Door用
リア・サイド・ウィンドー用
5146 2353 834 **¥16,632** (¥15,400)
リア・ウィンドー用
5146 2353 837 **¥13,500** (¥12,500)
5 Door用
リア・サイド・ウィンドー用
5146 2358 065 **¥17,604** (¥16,300)
リア・ウィンドー用
5146 2358 069 **¥14,040** (¥13,000)

※写真のユニバーサル・リア・シート・カバーは販売が終了しました。

※車両の仕様により取り付けできない場合があります。また、取り付けには工賃が別途必要となります。
詳細は最寄りのMINI正規ディーラーにお問い合わせください。

※記載の内容は2018年6月1日現在のものです。本カタログ中の表記において、太字の表示価格は消費税込み（消費税率8%）の標準的なメーカー希望小売価格で、カッコ内は消費税抜きの価格を記載しています。表示価格に取付工賃および塗装代等は含まれておりません。
※本カタログで使用している写真はヨーロッパ仕様を含むため、日本で販売されるモデルとは細部で異なる場合があります。

ルーム・ミラー・カバー アラームなし 各¥8,208 (¥7,600)、アラーム付き 各¥7,668 (¥7,100)

※ETC車載器システム付ルーム・ミラー/自動防眩ルーム・ミラー装備車には、取り付けできません。

取付作業参考時間：約5分



UNION JACK
アラームなし 5116 2353 708
アラーム付き 5116 2353 709



BLACK JACK
アラーム付き 5116 2353 711



CHEQUERED FLAG
アラームなし 5116 2353 712
アラーム付き 5116 2353 713



ビビッド・グリーン
アラームなし 5116 2353 312
アラーム付き 5116 2353 313



スピードウェル・ブルー
アラームなし 5116 2353 314
アラーム付き 5116 2353 315



レーシング・レッド
アラームなし 5116 2353 715
アラーム付き 5116 2353 716



ホワイト
アラームなし 5116 2353 717
アラーム付き 5116 2353 718

ドア・ロック・キャップ 各¥5,292 (¥4,900)

取付作業参考時間：約5分

直径約2.5cm。通常のドア・ロックから簡単に交換できます。左右2個入り。(フロント/リアに取り付ける場合は2セット必要)

スピードウェル・ブルーはレザー風 クラシカルな形状と暖かみのあるカラーです。(スピードウェル・ブルーのマットのグリップ・バンドに付いている皮革ボタンと同じデザイン)



UNION JACK
8229 2406 336



BLACK JACK
8229 2406 335



GOLD JACK
8229 2406 337



CHEQUERED FLAG
8229 2406 338



ビビッド・グリーン
8229 2358 508



スピードウェル・ブルー
8229 2358 509



エッセンシャル・ブラック
8229 2358 511



MINI LED ドア・プロジェクター

※対象車両：～2018.2 生産のドア・エントランス・ライト装備車

6331 2414 106 ¥16,416 (¥15,200)

取付作業参考時間：約15分(左右同時交換時)

構成部品：

プロジェクター：2個

(左右ドア1セット分、MINI 5 Doorの前後左右のドアに取り付ける場合は2セット必要)

スライド(フィルム)：3種類

「MINI ウィング・ロゴ」、「UNION JACK」、「JOHN COOPER WORKS」

※ご購入時には、「MINI ウィング・ロゴ」のスライドがプロジェクターに装着されています。

※スライドの投影は1種類のみ可能です。

スライド・フィルムを交換することでグラフィックを変更することができます。

※取り付けの際、車両の仕様により一部加工および加工代が必要な場合があります。

※車両の仕様により取り付けできない場合があります。

※スライド・フィルムの交換は、最寄りのMINI正規ディーラーにお申し付けください。

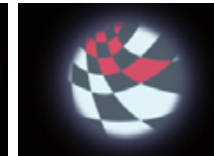
また交換時に工賃が別途必要となる場合があります。



MINI ウィング・ロゴ



UNION JACK



JOHN COOPER WORKS

ドア・エントランス・ライト(乗降補助ライト)に取り付けます。

ドアを開くと自動的にドア・エントランス・ライトが点灯し、

グラフィックが路面と一緒に投影され、路面照明として機能します。

プロジェクターの先のスライド・フィルムを差し替えることで

3種類のグラフィックを愉しむことができ、

グラフィック投影により人目を惹きつけ、車両をより個性的に演出。

※グラフィックのイメージは、実物とは異なる場合があります。



フロント・アームレスト・セット

※対象車両：フロント・アームレスト非装備車

5116 2408 864 (9501 2408 864) ¥54,432 (¥50,400)

取付作業参考時間：約55分

ストレージ・コンパートメント・トレイ非装備車に取り付ける場合、下記部品が必要です。

ストレージ・コンパートメント・トレイ 5116 9266 390 ¥3,910 (¥3,620)

また、車両の仕様により上記以外に別途追加部品が必要となる場合があります。

小物を整理するのに便利な収納スペース付き。



シート・バック・ストレージ・ポケット

8212 2406 214 ¥12,960 (¥12,000)

※スポーツ・シート装備車には取り付けできません。

※ヘッドレスト・ポールが後席から見えていないシートには取り付けできません。

フロント・シートの運転席/助手席のヘッドレストを使用してバック・レストに簡単に装着でき、

バック・レストを汚れから保護します。

プッシュ・ボタンで折りたたみ可能、頑丈なポリエステル繊維製。

物を差し込んだり掛けたりすることができる赤いラバー・ベルトと緑のアクセント・シームがポイント。

様々なサイズのポケット、ボトル・ホルダー、UNION JACKの大きなジッパー・ポケット付。

ティッシュ・ボックスも取り付けできます。

※写真のチャイルド・シートは別売です。

※記載の内容は2018年6月1日現在のものです。本カタログ中の表記において、太字の表示価格は消費税込み(消費税率8%)の標準的なメーカー希望小売価格で、カッコ内は消費税抜きの価格を記載しています。表示価格に取付工賃および塗装代等は含まれておりません。

※本カタログで使用している写真はヨーロッパ仕様を含むため、日本で販売されるモデルとは細部で異なる場合があります。

※車両の仕様により取り付けできない場合があります。また、取り付けには工賃が別途必要となります。詳細は最寄りのMINI正規ディーラーにお問い合わせください。



ロング・ドライブにぴったりな、機能的で使いやすいアイテム。

フロント・シートのヘッドレスト・ポールに専用のベース・キャリアを取り付けることによって、コート・ハンガー、ユニバーサル・フック、タブレット・ホルダーをワンタッチで装着できます。



ベース・キャリア

それぞれのアイテムをはめ込むためのベースになります。自動はめ込み機能とセーフティ・バックルにより、安定して取り付けできます。MINI ワードマーク入り。



コート・ハンガー

折り目をつけることなく衣類を掛けることができます。ハンガー部分は取り外し可能で、衣類をハンガーに掛けたまま車外へ持ち運ぶことも可能です。
注意：
車両の仕様やシートの位置によって、ハンガーが内装に接触し、衣類を掛けにくい場合があります。運転操作に支障がないシート位置に調整の上、ご使用ください。



タブレット・ホルダー

タブレットの向きは上下/左右共に取り付けることができ、取り付け位置の変更も可能です。付属のラバー・スタンドを取り付けていただくことで、車外でもご使用いただけます。



ユニバーサル・フック

軽量のショッピング・バッグやハンガー等を掛けるのに便利です。

トラベル&コンフォート・システム

※スポーツ・シート装備車には取り付けできません。
※ヘッドレスト・ポールが後席から見えていないシートには取り付けできません。

ベース・キャリア 5195 2354 323 ¥3,780 (¥3,500)

ベース・キャリアにそれぞれのアイテムを差し込み取り付けます。

コート・ハンガー 5195 2354 929 ¥10,908 (¥10,100)

ユニバーサル・フック 5195 2354 927 ¥4,709 (¥4,360)

タブレット・ホルダー

各¥23,652 (¥21,900) 5195 2349 510 iPad mini 1,2,3用
5195 2355 779 iPad 第2,3,4世代用
5195 2409 875 iPad Air 1,2用
5195 2359 144 GALAXY Tab 3,4用

※安全のため、走行中に脱着作業を行わないでください。また取り付け後は、必ずヘッドレスト・ロッドの一番低い位置に移動させてください。

※iPadは、米国および他の国々で登録されたApple Inc.の商標です。

※記載の内容は2018年6月1日現在のものです。本カタログ中の標記において、太字の表示価格は消費税込み（消費税率8%）の標準的なメーカー希望小売価格で、カッコ内は消費税抜きの価格を記載しています。表示価格に取付工賃および塗装代等は含まれておりません。
※本カタログで使用している写真はヨーロッパ仕様を含むため、日本で販売されるモデルとは細部で異なる場合があります。

あなたのMINIとリラックス・ドライブ。

5つの香りから選べる、エッセンシャル・オイル。

電源ソケットを使用し、車内でリラックス・アロマを愉しめる小型ディフューザーです。

本革を使用した本体は、落ち着いたMINIのインテリアにも馴染み、上質な車内アクセサリ・アイテムとしてお使いいただけます。



電源ソケットを使用します。



フレッシュ・シトラス
カンキツ系
爽やかでアクティブな
印象の、レモンの香り。



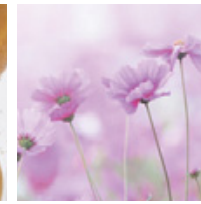
フレッシュ・ミント
ミント系
爽やかでアクティブな
印象の、フレッシュな
ミントの香り。



レモン・ユーカリ
ハーブ系
清涼感のあるすっきりと
したレモンとユーカリの
香り。



オレンジ・グレープフルーツ
カンキツ系
フレッシュでみずみずし
い柑橘類の香り。



コンフォート・リラックス
フラワー系
上質なフローラルと
グリーンのアラガの香り。

MINI アロマ・ディフューザー 各¥3,953 (¥3,660)

8227 2352 475 (9050 2352 475) フレッシュ・シトラス

8227 2334 528 (9050 2334 528) フレッシュ・ミント

8227 2293 891 (9050 2293 891) レモン・ユーカリ

8227 2293 892 (9050 2293 892) オレンジ・グレープフルーツ

8227 2293 893 (9050 2293 893) コンフォート・リラックス

ディフューザー1個、エッセンシャル・オイル(5ml)1個のセット
(オイル・パッドはディフューザー本体に装着されています)。

エッセンシャル・オイル(補充用) 各¥1,728 (¥1,600)

8227 2352 489 (9050 2352 489) フレッシュ・シトラス

8227 2334 529 (9050 2334 529) フレッシュ・ミント

8227 2293 894 (9050 2293 894) レモン・ユーカリ

8227 2293 895 (9050 2293 895) オレンジ・グレープフルーツ

8227 2293 896 (9050 2293 896) コンフォート・リラックス

エッセンシャル・オイル(5ml)1個、交換用オイル・パッド1個のセット。
オイル・パッドを交換することにより、別の香りをお使いになれます。

※車両の仕様により装着できない場合があります。

詳細につきましては、最寄りのMINI正規ディーラーにお問い合わせください。



MINI ナノイオン発生機

Panasonic製/F-C100-K

8227 2445 892 (9060 2445 892)

¥14,040 (¥13,000)

取付作業参考時間：約5分

電源はシガライター・ソケットから取得します。

菌*1、カビ*2、花粉/ダニ*3を抑制。

付着したPM2.5などに含まれる芳香族カルボン酸*4、アルカンを分解。

付着したニオイ*5を分解。

デバイス交換不要、タイマー機能付。

カップ・ホルダーへの設置。(粘着ジェルによる半固定可能)

*1 *4 : 6畳、*2 *3 *5 : 5.5畳空間での効果(実使用空間での
実証効果ではありません)

※実際の効果は使用環境・使用方法によって異なります。
本商品は医療機器ではありません。



アッシュ・トレイ

5145 2358 096 (9050 2358 096)

¥4,644 (¥4,300)

車両のドリンク・ホルダーに取り付ける、
プッシュ・ボタン・タイプの灰皿です。

上部カバーは、周囲が暗くなるとLEDランプが
点灯します。MINIワードマーク入り。

※車両から離れる際は、火気の取り扱いに
十分注意するために、アッシュ・トレイも必ず
車外に持ち出してください。



エレクトリック・クーリング・バッグ

8229 0432 493 ¥24,624 (¥22,800)

内容物を周囲の温度より約25°C低く保ちます。

容量は12リットルです。

フロンガスは使用していません。

電源ソケットに接続して使用します。

コードの長さ：約1.6m

※デザインは予告なく変更になる場合があります。

※エンジン停止後はバッテリーの消耗防止のため、
電源ソケットから必ず外してください。

※車両の仕様により取り付けできない場合があります。また、取り付けには工賃が別途必要となります。

詳細は最寄りのMINI正規ディーラーにお問い合わせください。

フロア・マットとラゲッジ・マットを同じデザインで統一。

高密度の難燃糸を使用したフロア・マットが、室内を汚れや傷から守ります。

フロア・マット・セット "シャギー・チェック" フロント/リア・セット 各¥24,732 (¥22,900)



ブラック/レッド	ブラック/グレー	ブラック/イエロー
3 Door用 5147 2405 055 (9054 2405 055)	3 Door用 5147 2405 056 (9054 2405 056)	3 Door用 5147 2405 057 (9054 2405 057)
5 Door用 5147 2406 245 (9054 2406 245)	5 Door用 5147 2406 246 (9054 2406 246)	5 Door用 5147 2406 247 (9054 2406 247)

3種類のカラー・バリエーションからお選びいただける、スポーティなデザインのフロア・マット。

フロア・マット・セット "シャギー・クラシカル・モダン" フロント/リア・セット



ブラック/レッド	ブラック/グレー	ブラック 各¥25,596 (¥23,700)
3 Door用 5147 2405 058 (9054 2405 058) ¥21,384 (¥19,800)	3 Door用 5147 2405 059 (9054 2405 059) ¥21,384 (¥19,800)	3 Door用 5147 2405 060 (9054 2405 060)
5 Door用 5147 2406 248 (9054 2406 248) ¥24,732 (¥22,900)	5 Door用 5147 2406 249 (9054 2406 249) ¥24,732 (¥22,900)	5 Door用 5147 2406 270 (9054 2406 270)

2種類のカラー・バリエーションからお選びいただける、ファッションブルなデザインのフロア・マット。



ペロア・フロア・マット・セット
アンソラジット
フロント/リア・セット 5147 7409 780 ¥17,928 (¥16,600)
車両標準装備のフロア・マット・セット。

※記載の内容は2018年6月1日現在のものです。本カタログ中の表記において、太字の表示価格は消費税込み(消費税率8%)の標準的なメーカー希望小売価格で、カッコ内は消費税抜きの価格を記載しています。表示価格に取付工賃および塗装代等は含まれておりません。
※本カタログで使用している写真はヨーロッパ仕様を含むため、日本で販売されるモデルとは細部で異なる場合があります。

ラゲッジ・カーペット・マット・セットは、荷物の積載時などにバンパーを傷から守るカバー付。

ラゲッジ・カーペット・マット "シャギー・チェック" 3 Door用 各¥22,680 (¥21,000)、5 Door用 各¥23,220 (¥21,500)



※対象車両：ストレージ・コンパートメント・パッケージ装備車

ブラック/レッド	ブラック/グレー	ブラック/イエロー
3 Door用 5147 2405 061 (9054 2405 061)	3 Door用 5147 2405 062 (9054 2405 062)	3 Door用 5147 2405 063 (9054 2405 063)
5 Door用 5147 2406 250 (9054 2406 250)	5 Door用 5147 2406 251 (9054 2406 251)	5 Door用 5147 2406 252 (9054 2406 252)

ラゲッジ・カーペット・マット "シャギー・クラシカル・モダン"



※対象車両：ストレージ・コンパートメント・パッケージ装備車

ブラック/レッド	ブラック/グレー	ブラック
3 Door用 ¥21,384 (¥19,800)	3 Door用 ¥21,384 (¥19,800)	3 Door用 ¥23,112 (¥21,400)
5 Door用 ¥21,924 (¥20,300)	5 Door用 ¥21,924 (¥20,300)	5 Door用 ¥23,760 (¥22,000)
5147 2405 064 (9054 2405 064)	5147 2405 065 (9054 2405 065)	5147 2406 255 (9054 2406 255)
5147 2406 253 (9054 2406 253)	5147 2406 254 (9054 2406 254)	



MINIにスポーティなアクセントを。
※写真はMT車です。

アクセル・ペダル・カバー 各¥26,136 (¥24,200)

AT車用 3542 6853 180
MT車用 3542 6853 179
取付作業参考時間：約15分

ブレーキ・ペダル・カバー

AT車用 3500 6860 690 ¥4,406 (¥4,080)
MT車用 3520 6758 751 ¥3,780 (¥3,500)
取付作業参考時間：約5分

クラッチ・ペダル・カバー

MT車用 3520 6758 751 ¥3,780 (¥3,500)
取付作業参考時間：約5分

ステンレス・フットレスト

5147 7149 471 ¥5,400 (¥5,000)
取付作業参考時間：約5分

※車両の仕様により取り付けできない場合があります。また、取り付けには工賃が別途必要となります。
詳細は最寄りのMINI正規ディーラーにお問い合わせください。



クリーン・ボックス

8023 0429 886 (9084 0429 886)
¥5,616 (¥5,200)

取付作業参考時間：約5分

センター・コンソール付近に専用バンドでワンタッチで取り付けられます。

また、室内のゴミや小物/ドリンク・ボトル2本までを収納することができます。

※クリーン・ボックスを取り付けると助手席ネットの一部が使用できません。



シート・ベルト・ホルダー・セット

5230 2213 297 **¥8,424** (¥7,800)

ヘッドレスト・ポールにワンタッチで取り付けられます。ショルダー部を容易に引き寄せ、簡単にシート・ベルトを装着することができます。2個入り。

※シート位置がシート・ベルト・ショルダー取り付け部

よりも前方の場合にのみご使用ください。また、ホルダー部分に急激な力を加えないでください。

※写真のベース車両は現行モデルとは異なります。



フロント・ウィンドー・サンシェード

5195 2450 551 (9050 2450 551) **¥6,048** (¥5,600)

フロント・ウィンドーに簡単に取り付けが可能です。窓枠部分にワイヤーで固定するか、サンバイザーを使用して固定します。

"I DON'T HEAT UP!", MINIロゴ入り。

•紫外線を約90%以上カット、ポリエステル100%シルバークーティング。

• 防炎(難燃)加工、収納袋付。

• 炎天下のご使用でワイヤー部分が高温になる可能性があります。取り外し時にはご注意ください。

※写真のベース車両は現行モデルとは異なります。

※本製品はワイヤー・スプリング機能により収納され、取り出し時に瞬時にパツと広がりますので、顔や体より離して広げてください。特に小さなお子様にはご注意ください。

※写真はMINI Clubman装着例です。



※記載の内容は2018年6月1日現在のものです。本カタログ中の標記において、太字の表示価格は消費税込み(消費税8%)の標準的なメーカー希望小売価格で、カッコ内は消費税抜きの価格を記載しています。表示価格に取付工賃および塗装代等は含まれておりません。

※本カタログで使用している写真はヨーロッパ仕様を含むため、日本で販売されるモデルとは細部で異なる場合があります。



ボンネット・カバー

7260 2217 673 (9053 2217 673)

¥9,828 (¥9,100)

一番傷みやすぐ目立つボンネットの傷や汚れをピンポイントで守ります。

取り付けは左右ドア・ミラーにゴム輪を掛けて、前部を被せるだけ。反射クロス、強風対策用ベルト付。ロゴ入りの袋にコンパクトに収納して保管することができます。

カバー本体の素材は耐候に優れたポリエステル100%生地にシルバークーティング加工を施し、裏面はソフト起毛加工が施されています。

※写真のベース車両は現行モデルとは異なります。



ボディ・カバー
収納バッグ

ボディ・カバー 起毛タイプ

標準車両用

3 Door用 8215 2358 846 (9053 2358 846) **¥34,560** (¥32,000)

5 Door用 8215 2406 199 (9053 2406 199) **¥35,100** (¥32,500)

John Cooper Worksモデル/エアロ装備車/リア・スポイラー装備車用

3 Door用 8215 2412 628 (9053 2412 628) **¥34,776** (¥32,200)

5 Door用 8215 2449 456 (9053 2449 456) **¥37,260** (¥34,500)

織物の裏側をソフト起毛とすることにより、傷がつきにくく、車両全体をやさしく包みます。素材は、ポリエステル100%で、色はシルバークーティング加工、撥水性が高く、起毛部の吸水は少なく、乾燥性にすぐれています。

ボディ・カバー 防炎タイプ (写真は非掲載)

標準車両用

3 Door用 8215 2358 847 (9053 2358 847) **¥23,220** (¥21,500)

5 Door用 8215 2406 198 (9053 2406 198) **¥24,300** (¥22,500)

John Cooper Worksモデル/エアロ装備車/リア・スポイラー装備車用

3 Door用 8215 2412 629 (9053 2412 629) **¥24,300** (¥22,500)

5 Door用 8215 2449 455 (9053 2449 455) **¥24,840** (¥23,000)

防炎タイプのボディ・カバーは、容易に燃え上がらない仕様となっています。素材は、ポリエステル100%の厚織り生地で、シルバークーティング加工、防炎加工(難燃性)コーティングです。

※ボディ・カバー、ボンネット・カバーは、ライン・コントロール(15ページ掲載)装着時には使用できません。

※ボディ・カバーは、蒸れ防止の為、完全防水製品ではありません。



タッチアップ・ペイント

塗装面の小さな傷に塗るだけで、錆の発生を防ぎ、傷を目立たなくします。

ソリッド・カラー

各**¥2,009** (¥1,860)

5191 0301 842 850 ベッパー・ホワイト

5191 0301 840 851 チリ・レッド

¥3,564 (¥3,300)

5191 2405 167 C24 ラピスラグジュアリー・ブルー

¥3,737 (¥3,460)

5191 2351 387 B70 ボルカニック・オレンジ

¥3,996 (¥3,700)

5191 2360 687 C19 レベル・グリーン

メタリック・カラー

各**¥2,225** (¥2,060)

5191 2148 497 A94 ミッドナイト・ブラック

5191 0422 635 A62 ホワイト・シルバー

¥3,564 (¥3,300)

5191 2360 655 B28 アイス・ブルー

各**¥3,996** (¥3,700)

5191 2360 678 B58 サンダー・グレー

5191 2360 648 B22 プリティッシュ・レーシング・グリーンII

5191 2405 168 B71 ムーンウォーク・グレー

5191 2360 686 B62 スターライト・ブルー

各**¥4,169** (¥3,860)

5191 2351 383 B83 プレイジング・レッド

5191 2351 386 B69 ディープ・ブルー

5191 2351 385 B86 エレクトリック・ブルー

※車両の仕様により取り付けできない場合があります。また、取り付けには工賃が別途必要となります。

詳細は最寄りのMINI正規ディーラーにお問い合わせください。



MINI モビリティ・セット

7110 2333 675 ¥28,404 (¥26,300)

コンプレッサーにパンク・シール剤がセットされている、緊急時の移動性を確保できるセットです。タイヤのパンク時に釘穴などをシールし、適正空気圧まで充填する事ができ、タイヤ交換場所まで適切な空気圧で走行できるものです。一般的な構造のタイヤだけでなく、ランフラット・タイヤにも使用できます。また、セットに付属のアダプターを使用することにより自転車のタイヤ、ボール、小型エアベット等にも使用できます。

※このセットを使用しても、パンクが修理されるわけではありません。あくまでも緊急用としてお使いください。また、タイヤの損傷の程度によっては効果を発揮できない場合があります。※モビリティ・セットを4年間使用しなかった場合、セット内のシーリング剤容器を交換する必要があります。



ポータブル・エアー・コンプレッサー

8319 0427 838 (9075 0427 838)

¥7,193 (¥6,660)

車内電源DC12Vを利用して車のタイヤの圧力低下時のエアー補充に使用します。



タイヤ・ストッパー

7112 1507 292 ¥3,305 (¥3,060)

坂道での駐車時や、整備時のジャッキアップの際などにご使用ください。



デジタル・タイヤ・ゲージ

8229 2219 791 (9075 2219 791)

¥8,208 (¥7,600)

タイヤの空気圧をバック・ライト付き液晶にマルチ単位 (bar, kPa, psi, kg/cm²) で正確にデジタル表示します。タイヤの摩耗を測るトレッド・ゲージとしても使用可能。

ソーラー/リチウム電池 (3V) を使用。専用収納袋付。ハゼット/HAZET社製。



3-WAY LED非常信号灯

8229 2447 381 (9075 2447 381)

¥907 (¥840)

明るく長寿命なLEDライト9W灯を使用 (アルカリ単4型 2本使用)。

発炎筒の代替品として使用できます。

国土交通省保安基準適合品。

車検 (自動車検査登録制度) にも適合します。

車両の発炎筒収納ホルダーに収まるように、3種類のボディ構造になっています。

底部マグネット付。

※装着されている乾電池はモニター・バッテリーのため、ご購入後は作動テストをしていただいた後、新品に必ず交換してください。



非常停止表示板

7160 6770 487 ¥3,413 (¥3,160)

取り付けには下記部品が必要です。

ブラケット (2個必要)

5149 7375 203 ¥907 (¥840) × 2

樹脂ケース入り三角停止板。

車両のテール・ゲート内側に専用ブラケットで固定収納できます。

(装着例のベース車両は現行モデルとは異なります)

※デザインは写真と異なる場合があります。



ワーニング・ベスト

8226 2288 693 ¥2,376 (¥2,200)

エマーゼンシー・カラーが、路上故障などの非常事態を後続車両に明確に伝えます。

※デザインは写真と異なる場合があります。



ライフ・ハンマー Plus

8211 2287 741 (9050 2287 741)

¥3,197 (¥2,960)

万一の場合、車からの脱出を容易にするハンマー。ドライバーの着座位置から手の届く場所 (ドア・ポケットに添付の止め具で固定できます) に装着します。GSマーク取得済。

Plusは、金属ヘッドと安全性を考慮したカッター部からなり、車に閉じ込められた際にカッター部でシートベルトを切断し、ハンマーでサイド・ウィンドー・ガラスを割って脱出します。



GSマーク：ドイツの製品安全法にもとづいて検査され、安全性が認証された製品につけられるマーク



ライフ・ハンマー Evolution

8211 2287 742 (9050 2287 742)

¥3,629 (¥3,360)

Evolutionは、セラミック・ヘッドと安全性を考慮したカッター部からなり、車に閉じ込められた際にカッター部でシートベルトを切断し、ハンマー・ヘッド (先端をガラスに押し当てます) でサイド・ウィンドー・ガラスを割って脱出します。

MINI 車検証ケース

0140 2457 723 (9084 2457 723) ¥1,512 (¥1,400)

サイズ (mm) : 185 × 238 (W × H)

素材：ポリエステル/ポリウレタン/PUレザー (合成皮革) / PVC (ポリ塩化ビニール) / ゴムバンド

カラー：ネイビー・ブルーをベースにブラウンの縁取り加工

表面は汚れにくいポリエステル生地を使用し、MINIロゴのタグ付き。

マニュアル/説明書等をゴムバンドでホールドし、車載書類をスマートに収納できます。

車検証を収納する透明のビニールは本体一体型で、A5サイズの自賠責保険証も収納可能。名刺用ポケットも3つ付いています。



※記載の内容は2018年6月1日現在のものです。本カタログ中の表記において、太字の表示価格は消費税込み (消費税率8%) の標準的なメーカー希望小売価格で、カッコ内は消費税抜きの価格を記載しています。表示価格に取付工賃および塗装代等は含まれておりません。

※本カタログで使用している写真はヨーロッパ仕様を含むため、日本で販売されるモデルとは細部で異なる場合があります。

※車両の仕様により取り付けできない場合があります。また、取り付けには工賃が別途必要となります。詳細は最寄りのMINI正規ディーラーにお問い合わせください。